



El ambiente  
es de todos

Minambiente

# BOLETÍN HIDROMETEOROLÓGICO DE LA MOJANA

San Marcos, Sucre 28 de julio de 2021

Hora de la actualización: 12:00 HLC

BOLETÍN No: 384

## CONTENIDO

### 1. CONDICIONES METEOROLÓGICAS

#### 1.1 CONDICIONES METEOROLÓGICAS PRECEDENTES

#### 1.2 CONDICIONES METEOROLÓGICAS ACTUALES

#### 1.3 PRONÓSTICO METEOROLÓGICO DIARIO

### 2. CONDICIONES HIDROLÓGICAS

#### 2.1 CONDICIONES HIDROLÓGICAS ANTECEDENTES

#### 2.2 CONDICIONES HIDROLÓGICAS ACTUALES

##### 2.2.1 SUBZONA HIDROGRÁFICA DEL RÍO SAN JORGE - CUENCA ALTA

##### 2.2.2 SUBZONA HIDROGRÁFICA DEL RÍO SAN JORGE - CUENCA BAJA

##### 2.2.3 SUBZONA HIDROGRÁFICA DEL RÍO NECHÍ - CUENCA BAJA

##### 2.2.4 DIRECTOS AL BAJO CAUCA - CIÉNAGA LA RAYA ENTRE EL RÍO NECHÍ Y EL BRAZO DE LOBA

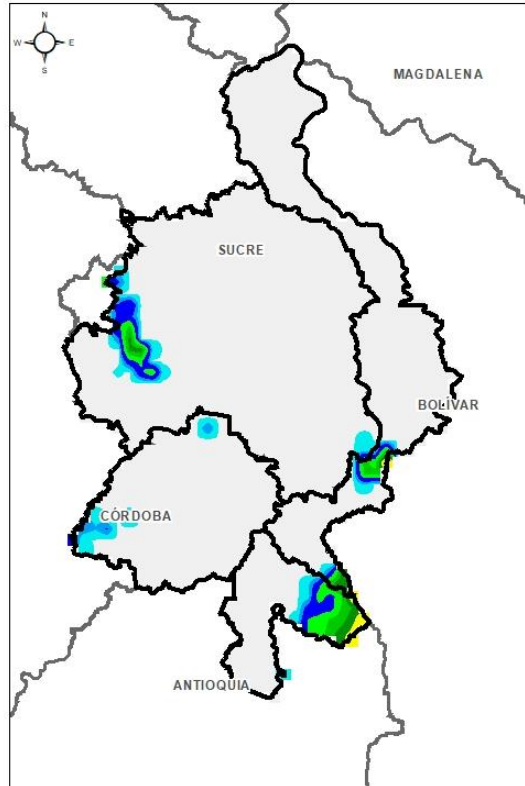
##### 2.2.5 DIRECTOS AL CAUCA ENTRE PTO. VALDIVIA Y RÍO NECHÍ

##### 2.2.6 DIRECTOS AL BAJO MAGDALENA ENTRE EL BANCO Y EL PLATO

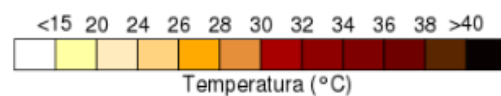
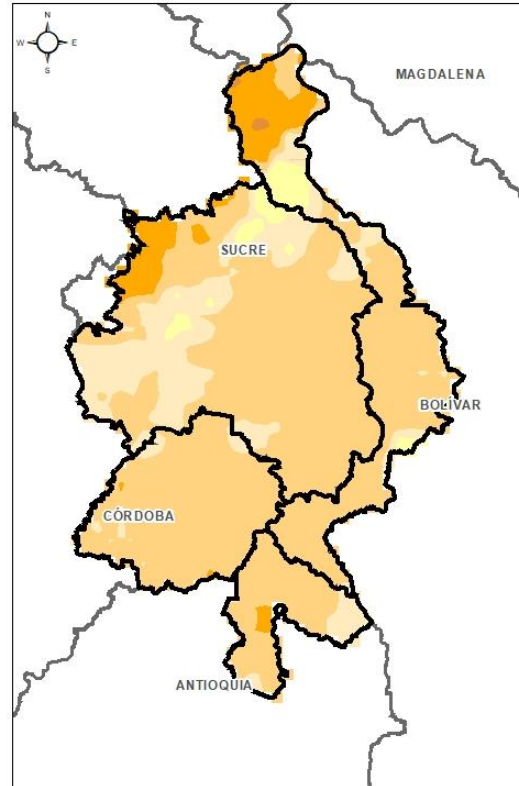
El Centro Regional de Pronóstico y Alertas Tempranas de la Mojana - CRPA La Mojana, busca fortalecer el sistema de alertas tempranas a través de un continuo monitoreo de las condiciones hidrometeorológicas, la generación de pronósticos meteorológicos y la difusión de alertas para la comunidad y los diferentes sectores productivos de la región.

Esta iniciativa hace parte de los proyectos "Reducción del riesgo y la vulnerabilidad frente al cambio climático en la región de La Depresión Momposina", financiado por el *Adaptation Fund* y "*Mojana, clima y vida*", financiado por el Fondo Verde del Clima, implementados por el Ministerio de Ambiente, el Fondo de Adaptación y el PNUD, en alianza con CORPOMOJANA e IDEAM.

# 1.1 CONDICIONES METEOROLÓGICAS ANTECEDENTES

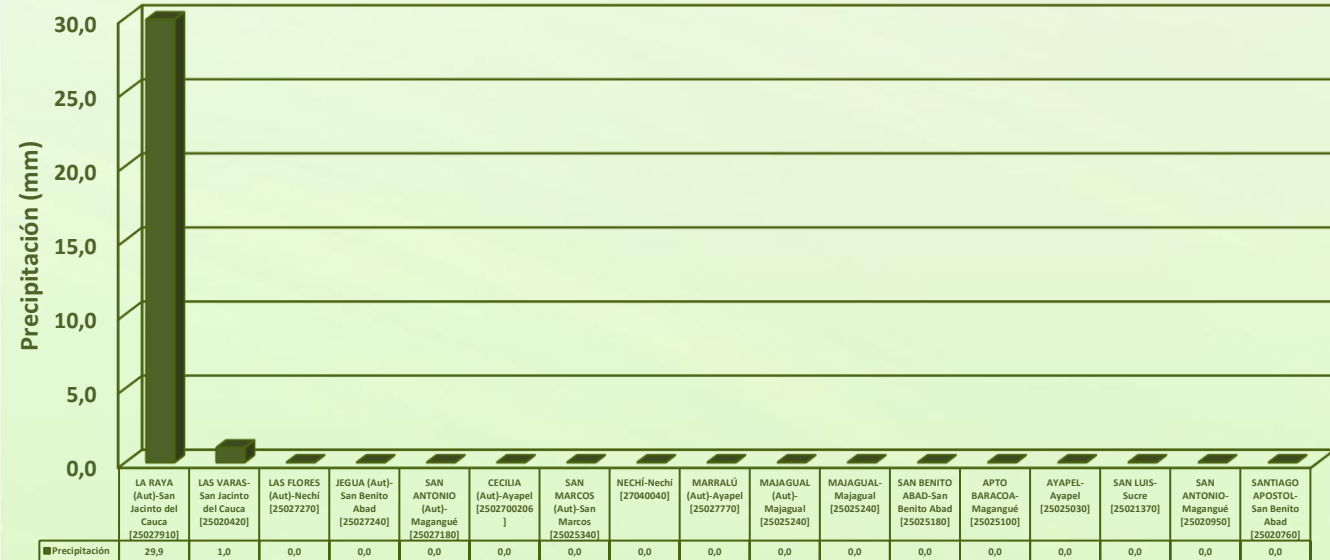


Precipitación acumulada  
27/07/2021 (07:00) – 28/07/2021 (07:00).  
Fuente: IDEAM



Temperatura superficial máxima por  
estimación Satelital 27/07/2021  
Fuente: IDEAM

## Lluvia Registrada el 27 julio de 2021



## RESUMEN DE CONDICIONES DEL DÍA 27 DE JULIO

**Precipitación:** El día de ayer tuvimos un día soleado en la región, en horas de la noche, aunque hubo nubes en el cielo mojanero no se registraron lluvias hasta ya finales de la madrugada cuando se observaron algunas lloviznas sobre los municipios de Ayapel, Nechí y San Jacinto del Cauca.

**Temperatura:** Se registró una temperatura máxima de 32,4°C el día 27 de julio a las 14:00 horas en el municipio de Ayapel, y una mínima de 24,4°C en la madrugada del 28 de julio en el municipio de San Marcos.



## 1.2 CONDICIONES METEOROLÓGICAS ACTUALES

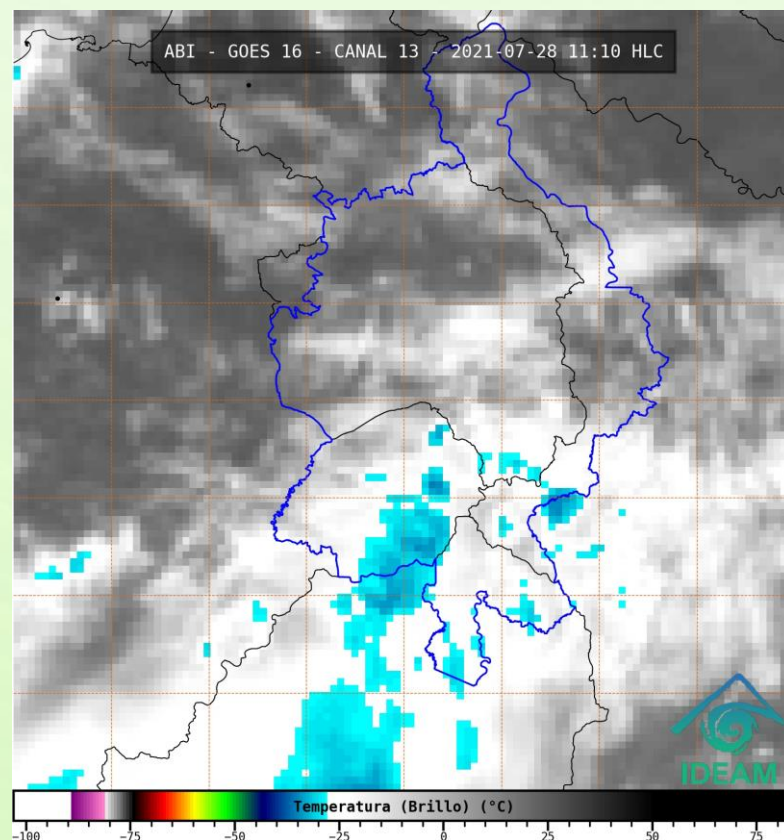


Imagen de satélite IR 11:10 HLC  
Fuente: IDEAM

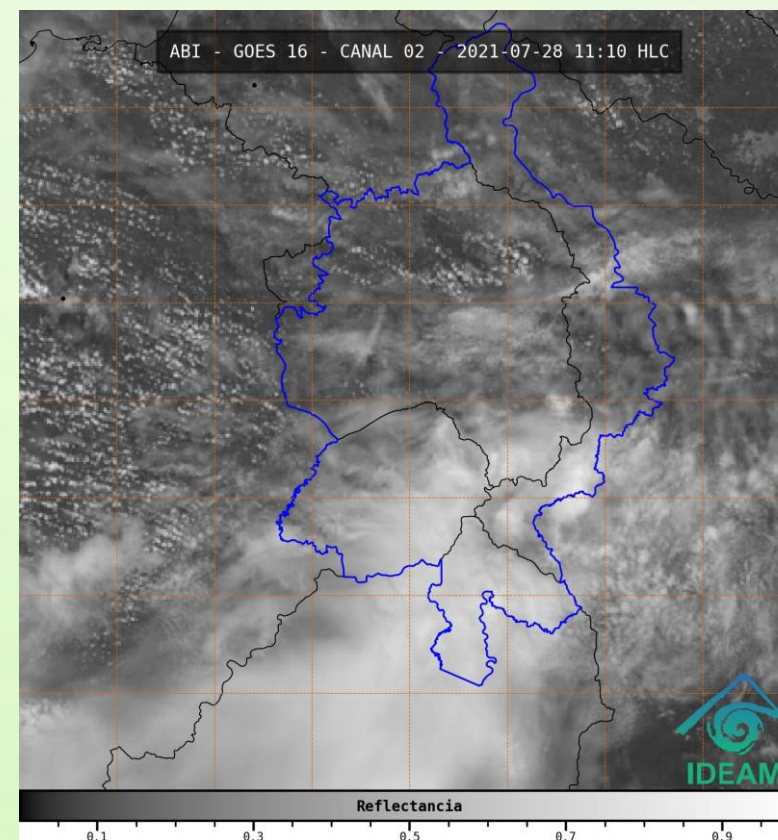
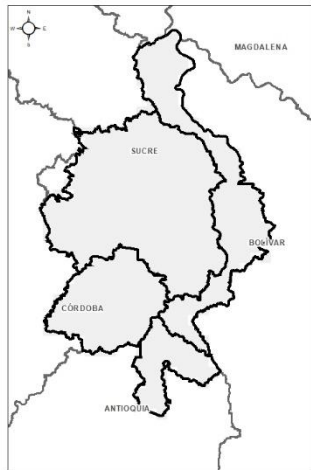


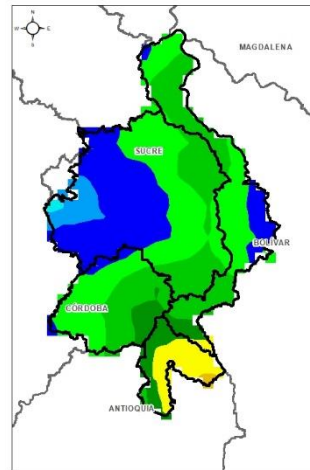
Imagen de satélite VIS 11:10 HLC  
Fuente: IDEAM

Recientemente, buen tiempo en toda la región.

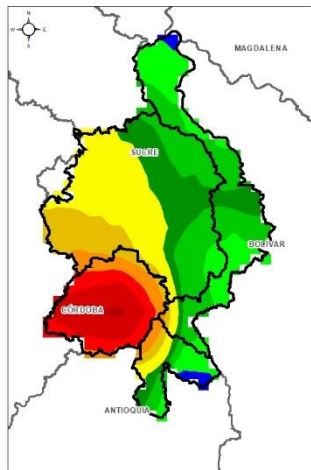
## 1.3 PRONÓSTICO METEOROLÓGICO



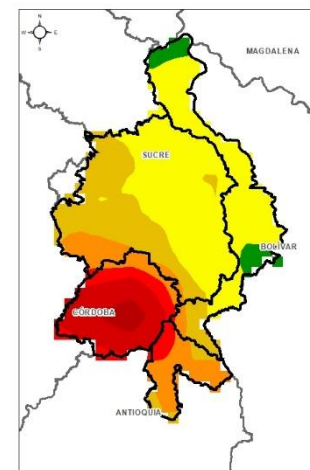
TARDE DEL 28 DE JULIO



NOCHE DEL 28 DE JULIO



MADRUGADA DEL 29 DE JULIO



ACUMULADO DEL 28 AL 29 DE JULIO



Día	Jornada	Temperatura Máxima	Nubosidad	Tipo de Precipitación	Probabilidad de lluvia(%)
MIÉRCOLES 28 DE JULIO	Tarde	35°C	Parcialmente nublado	Sin lluvias	40%
	Noche	25°C	Nublado	Lluvias por sectores	80%



Pronóstico de temperaturas medias para los próximos 02 días

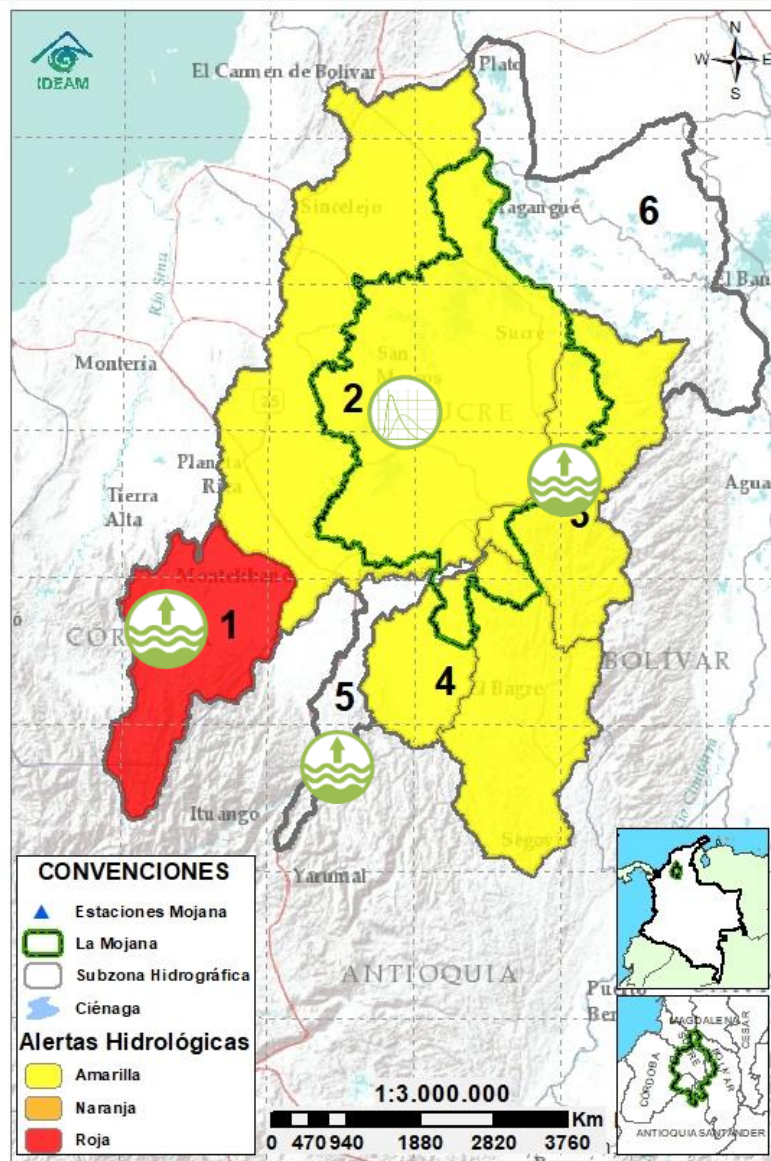
### PRONÓSTICO PARA EL MIÉRCOLES 28 DE JULIO

**Precipitación:** en la tarde se mantendrá el cielo despejado, pero durante la noche y madrugada tendremos lluvias acompañadas de rayos y truenos sobre el territorio, con más fuerza sobre los municipios de Ayapel, San Marcos, Caimito y Nechí.

**Temperatura:** Las temperaturas máximas oscilarán entre los 33°C y 35°C y las mínimas entre los 24°C y 26°C. Las sensaciones térmicas máximas estimadas oscilarán entre los 35°C y 37°C.











## 2.1 CONDICIONES HIDROLÓGICAS ANTECEDENTES



Condiciones hidrológicas antecedentes para el 27/07/2021

### CONVENCIONES DE TERMINOS HIDROLÓGICOS

	<b>Lluvias</b>	Lluvias antecedentes intensas o continuas y/o pronóstico de las mismas, las cuales pueden generar crecientes súbitas en los ríos principales y sus afluentes.
	<b>Descenso</b>	Condición de disminución de niveles.
	<b>Ascenso</b>	Condición de aumento de niveles.
	<b>Creciente súbita</b>	Fenómeno natural que se presenta en los ríos de montaña como consecuencia de la ocurrencia de lluvias intensas o torrenciales en zonas de alta pendiente del cauce principal y sus afluentes.
	<b>Tránsito de creciente</b>	Es el desplazamiento de una onda de creciente de aguas arriba hacia aguas abajo de la corriente.
	<b>Creciente por desembalse</b>	Proceso de tránsito del flujo de agua por descarga controlada desde un embalse.
	<b>Inundación</b>	Aumento en los niveles y/o caudales de los cuerpos de agua que superan la capacidad máxima de transporte o modificación de la sección transversal que la reduce, ocasionando el desbordamiento e inundación de sus zonas aledañas.
	<b>Niveles estables</b>	No se presentan fluctuaciones considerables de nivel del cuerpo de agua.



**Alerta ROJA**

**PARA TOMAR ACCIÓN** Advierte a los sistemas de prevención y atención de desastres sobre la amenaza que puede ocasionar un fenómeno con efectos adversos sobre la población, el cual requiere la atención inmediata por parte de la población y de los cuerpos de atención y socorro. Se emite una alerta sólo cuando la identificación de un evento extraordinario indique la probabilidad de amenaza inminente y cuando la gravedad del fenómeno implique la movilización de personas y equipos, interrumpiendo el normal desarrollo de sus actividades cotidianas.



**Alerta NARANJA**

**PARA PREPARARSE** Indica la presencia de un fenómeno. No implica amenaza inmediata y como tanto es catalogado como un mensaje para informarse y prepararse. El aviso implica vigilancia continua ya que las condiciones son propicias para el desarrollo de un fenómeno, sin que se requiera permanecer alerta.

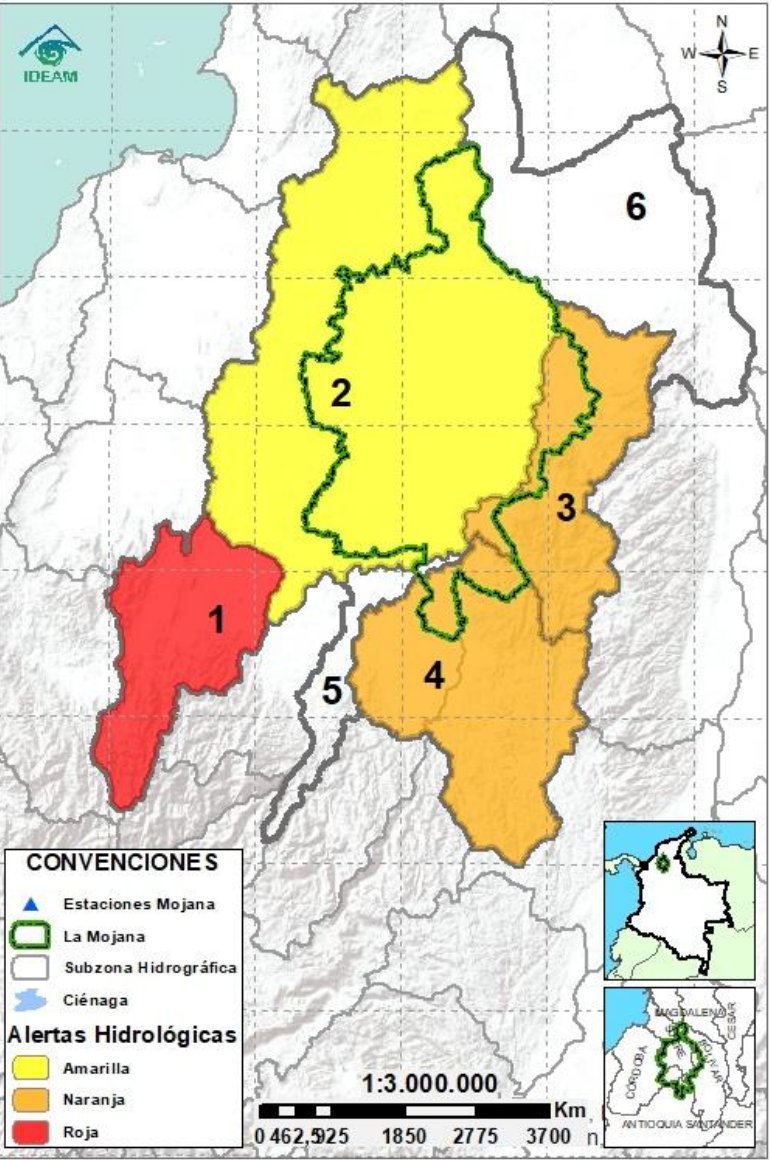


**Alerta AMARILLA**

**PARA INFORMARSE** Es un mensaje oficial por el cual se difunde información. Por lo regular se refiere a eventos observados, registrados o registrados y puede contener algunos elementos de pronóstico a manera de orientación. Por sus características pretéritas y futuras difiere del aviso y de la alerta, y por lo general no está encaminado a alertar sino a informar.

**SIN ALERTA** La información que se suministra se encuentra fuera de los umbrales de alerta.

## 2.2 CONDICIONES HIDROLÓGICAS ACTUALES



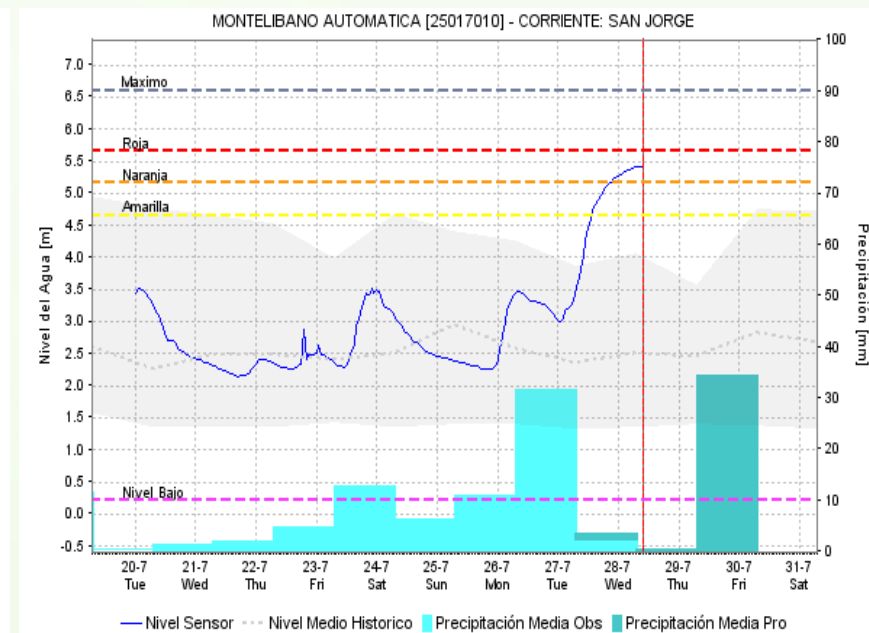
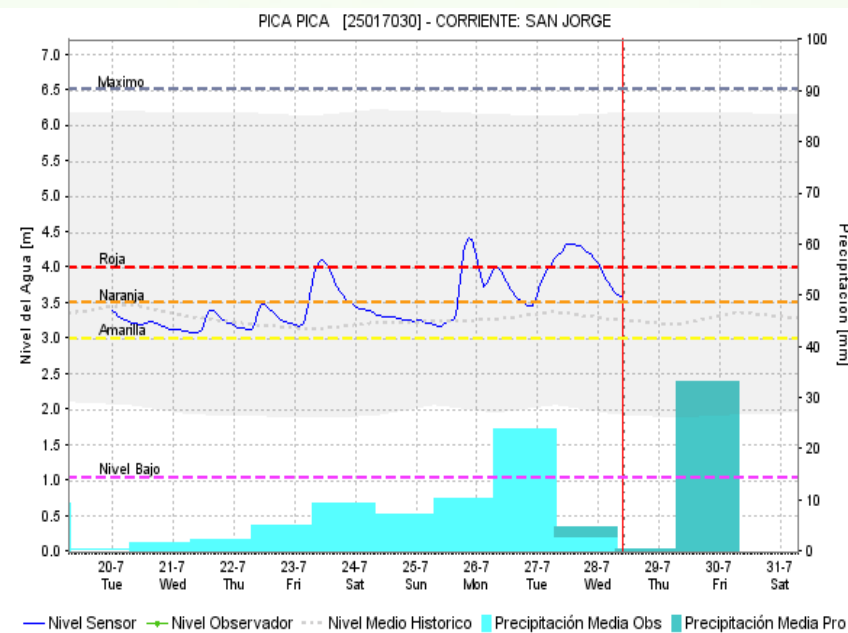
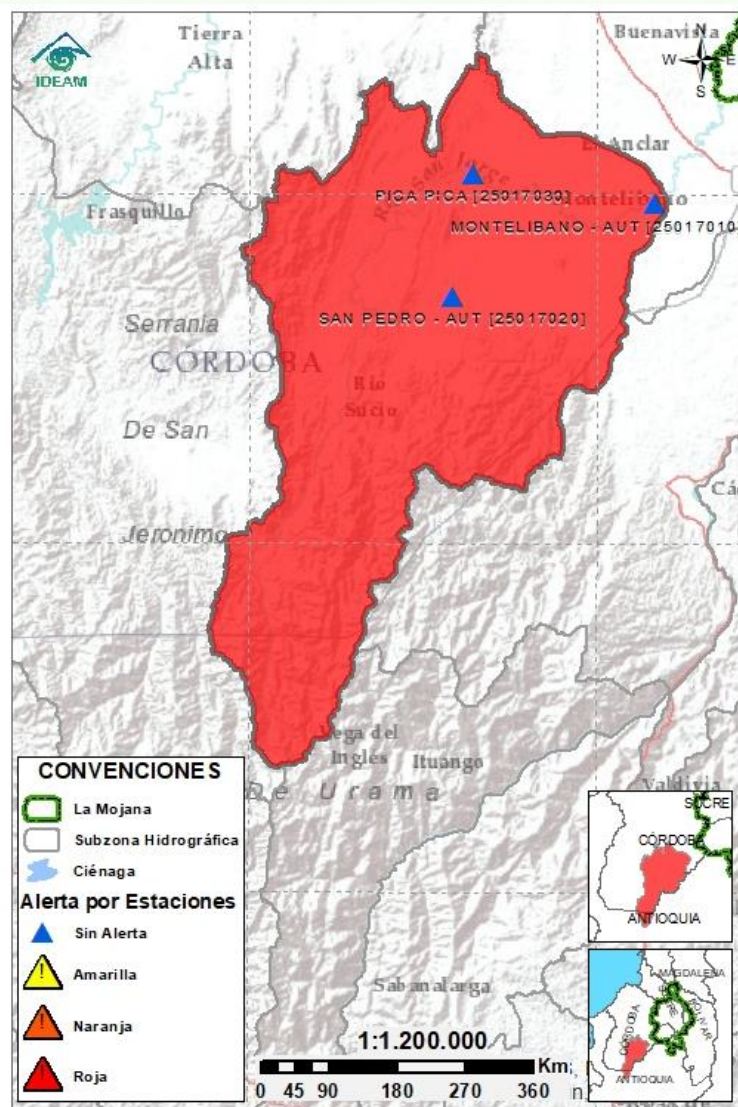
**Descripción condiciones hidrológicas:** alerta roja la cuenca alta del río San Jorge en los municipios de San José de Uré, Montelíbano y Puerto Libertador, ante los altos niveles que se han registrado. A pesar de que ha iniciado la condición de descenso, se advierte sobre la probabilidad de nuevos incrementos a partir de la noche de hoy. Especial atención a la altura de la cabecera municipal de La Apartada, en donde continuaría el ascenso de niveles durante las próximas horas por lo que se emite alerta roja puntual. Tanto el Bajo Nechí como el Bajo Cauca, se suben a alerta naranja debido a que se registra el ascenso de niveles. Se destaca la alerta roja puntual sobre la cuenca de la quebrada La Oca; aportante al río Nechí en el municipio de Zaragoza, en donde se reportan inundaciones. Se advierte especial atención ante la probabilidad de nuevos incrementos a partir de la noche de hoy.

Alerta	Zona Hidrográfica	Subzona o Cuenca Hidrográfica	Condición predominante	Descripción de la alerta hidrológica
	1 Bajo Magdalena-Cauca - San Jorge	Alto San Jorge	<b>Descenso</b>	Inicia el descenso del río San Jorge a la altura de la cabecera municipal de Montelíbano, condición predominante para el día. No se descartan nuevos incrementos a partir de la noche.
	2 Bajo Magdalena-Cauca - San Jorge	Bajo San Jorge	<b>Tránsito de creciente</b>	Tránsito de creciente en el río San Jorge en el tramo que recorre los municipios de La Apartada, Buenavista y Ayapel. Especial atención a la altura de La Apartada, en donde se emite alerta roja puntual ante los altos niveles en condición de ascenso que se registran.
	3 Bajo Magdalena-Cauca - San Jorge	Directos al Bajo Cauca-ciénaga La Raya entre el río Nechí y Brazo de Loba	<b>Niveles en ascenso</b>	Ascenso de niveles en el río Cauca en el tramo Nechí-Magangué, condición que predominará a lo largo del día.
	4 Nechí	Bajo Nechí y Directos al Bajo Nechí	<b>Niveles en ascenso</b>	Niveles en ascenso en el Bajo Nechí, condición que se espera persista en las próximas horas. No se descartan nuevos incrementos a partir de la noche, con especial atención a la quebrada La Oca en el municipio de Zaragoza en donde se tiene alerta roja puntual.
Sin alerta	5 Cauca	Directos al Cauca entre Pto. Valdivia y río Nechí	<b>Niveles en ascenso</b>	Ascenso de niveles en el río Cauca en el tramo Valdivia-Nechí, condición que se mantendrá a lo largo del día.
Sin alerta	6 Bajo Magdalena	Directos Bajo Magdalena entre El Banco y Plato	<b>Niveles en descenso</b>	Predomina el ascenso de niveles en el Brazo de Loba, y en el Brazo de Mompós, mientras se registra el ascenso de niveles en el Bajo Magdalena a la altura de El Banco.

**Nota 1:** Las alertas hidrológicas pueden ser corregidas y/o actualizadas en el futuro. No representa una certificación oficial del IDEAM.  
**Nota 2:** Es probable que los eventos hidrológicos reportados en las alertas emitidas no se estén presentando sobre los ríos principales sino sobre sus afluentes.  
**Nota 3:** El IDEAM recomienda a la población ribereña estar muy atenta al comportamiento de los niveles de los ríos y atender las recomendaciones que la Unidad Nacional de Gestión del Riesgo de Desastres (UNGRD) emita para la implementación de medidas de contingencia ante posibles afectaciones por desbordamientos e inundaciones.



## 2.2.1 SUBZONA HIDROGRÁFICA DEL RÍO SAN JORGE CUENCA ALTA



Subzona  
hidrográfica

Alerta

Descripción

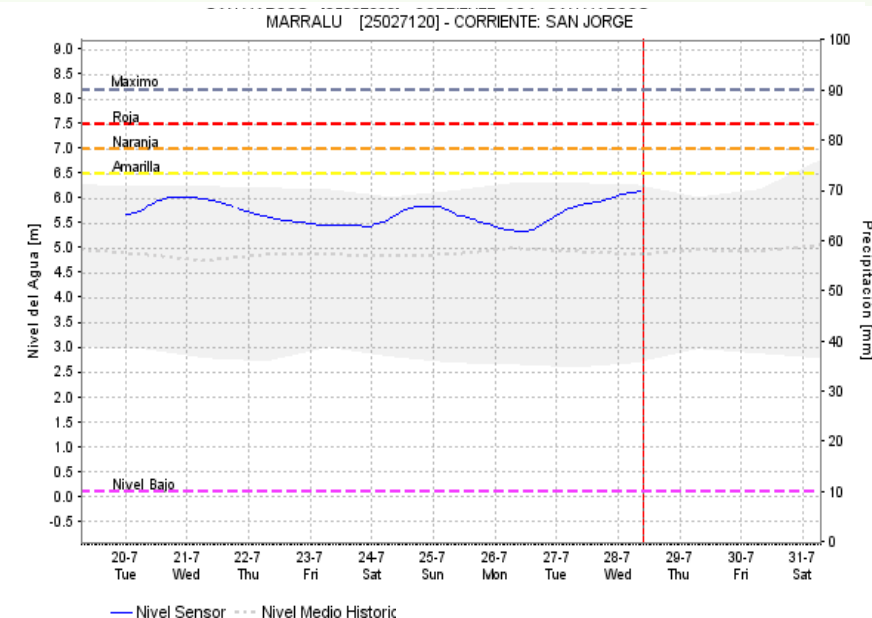
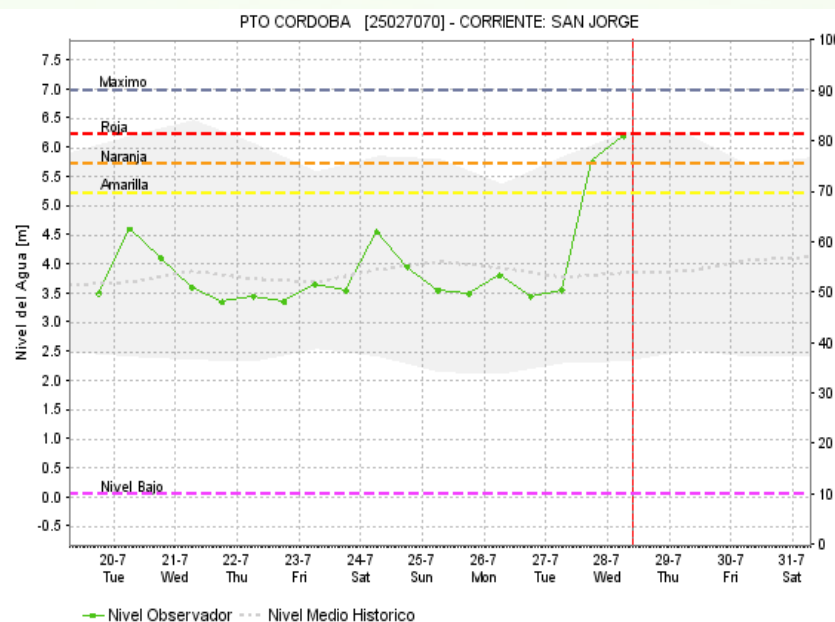
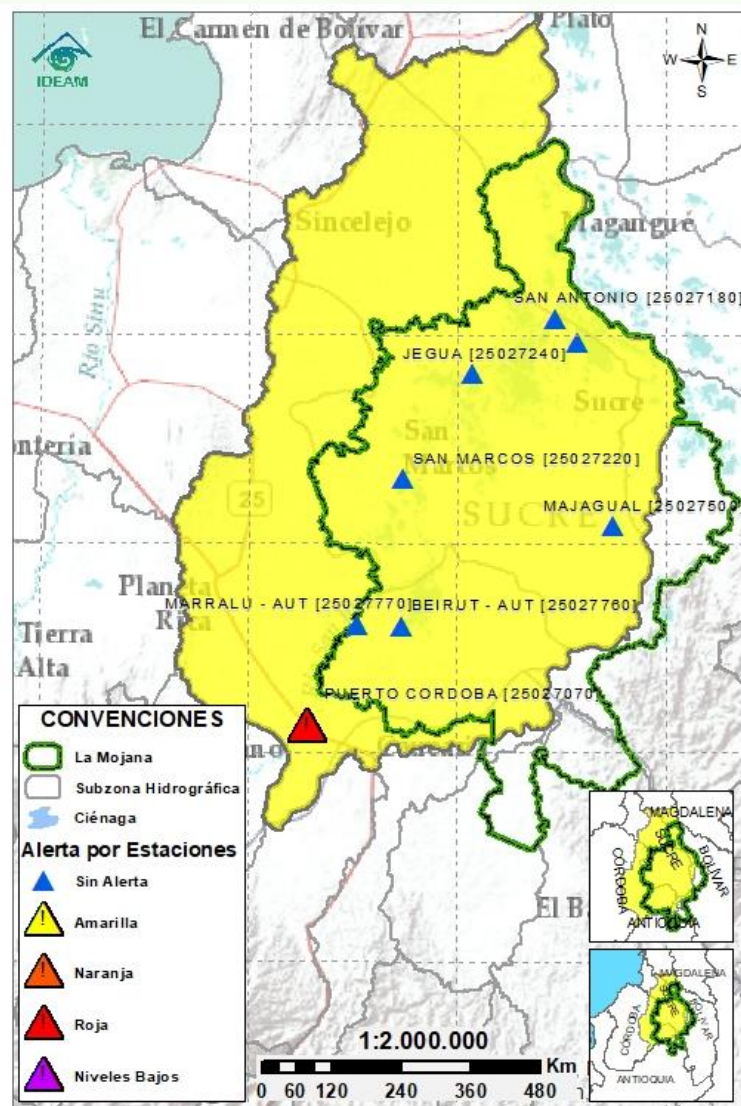
Cuenca alta  
del río San  
Jorge



Inicia el descenso del río San Jorge a la altura del municipio de Montelibano (entre el corregimiento de Pica Pica y la cabecera municipal), condición que predominará durante el día. Se advierte sobre la probabilidad de nuevos incrementos a partir de la noche.

**Nota:** El 27/07/2021 se registró el desbordamiento de quebradas y caños en la cabecera municipal de Montelibano afectando a los barrios Ancizar Flores, Villa Clemen, San Francisco, Emmanuel, entre otros, así como el mercado del norte y la terminal de transporte público.

## 2.2.2 SUBZONA HIDROGRÁFICA DEL RÍO SAN JORGE CUENCA BAJA



Subzona  
hidrográfica

Alerta

Descripción

Cuenca baja  
del río San  
Jorge

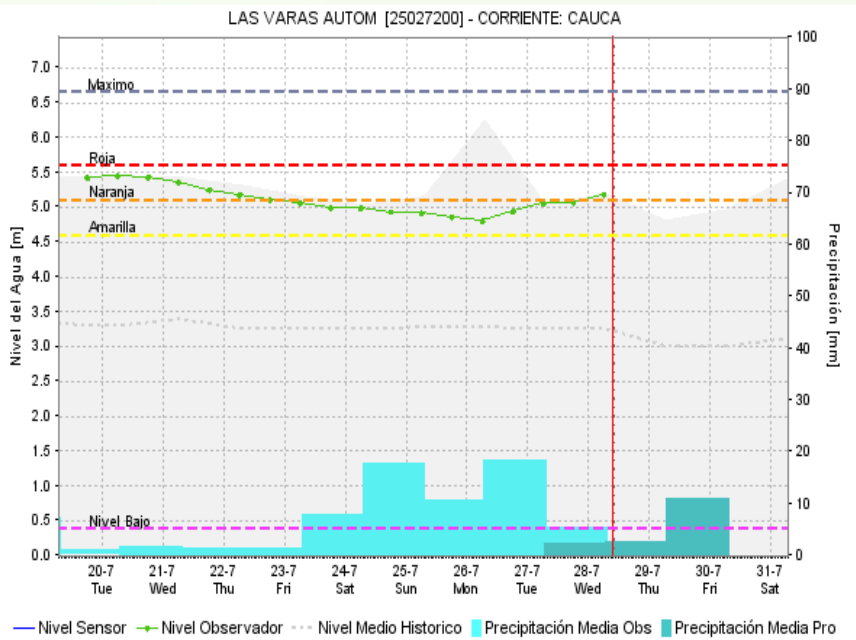
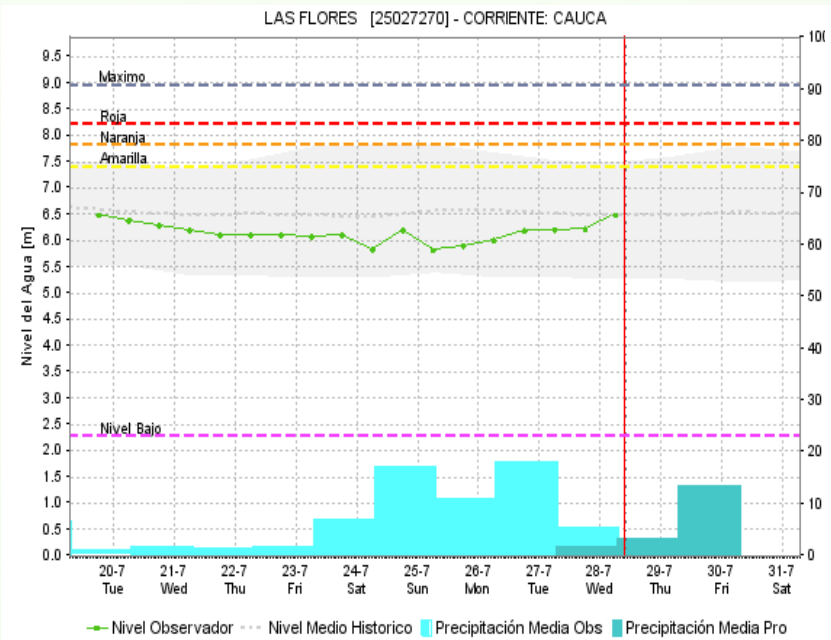
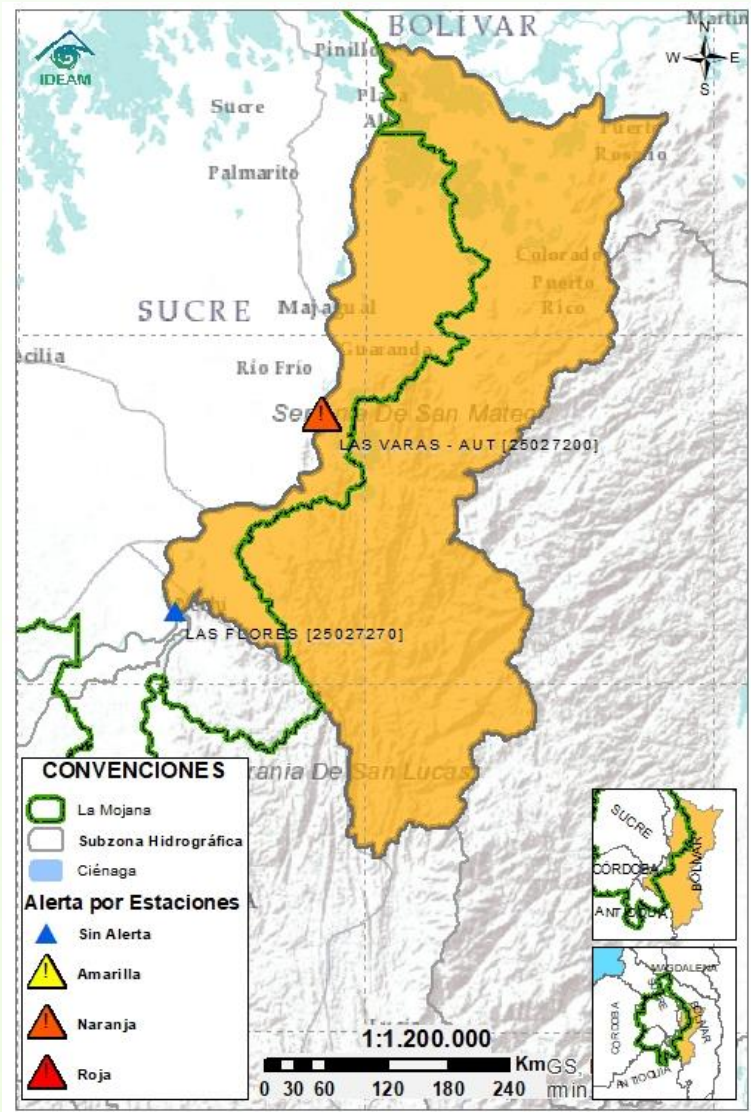


Ascenso de niveles en el río San Jorge, en su recorrido por los municipios de La Apartada, Buenavista y Ayapel, debido al aumento de aportes desde la cuenca alta durante los últimos días, condición similar se registra en el sistema de caños y ciénagas de La Mojana. Especial atención a las comunidades ribereñas de los municipios de Ayapel y San Marcos durante el día.

Alerta roja puntual por **niveles altos** en el río San Jorge a la altura del casco urbano de La Apartada, comportamiento que continuará durante las próximas horas.



### 2.2.3 DIRECTOS AL BAJO CAUCA - CIÉNAGA LA RAYA ENTRE EL RÍO NECHÍ Y EL BRAZO DE LOBA



Subzona  
hidrográfica

Alerta

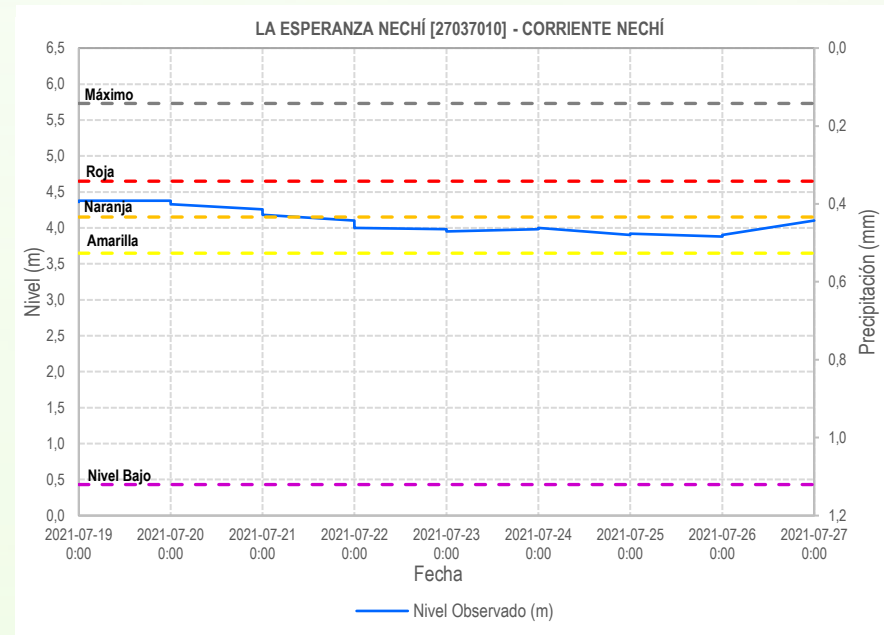
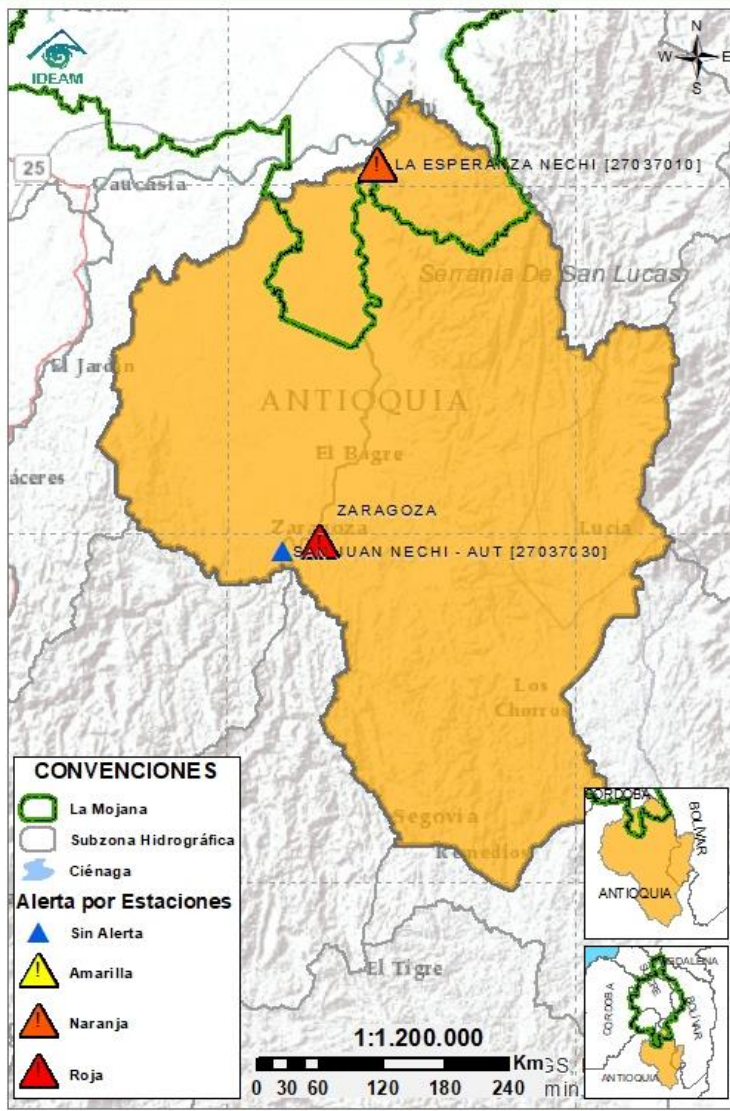
Descripción


Directos al bajo  
Cauca- Ciénaga  
La Raya entre el  
río Nechí y  
Brazo de Loba



Ascenso de niveles en el río Cauca a la altura de los municipios de Nechí, San Jacinto del Cauca, Guaranda, Achí, Pinillos y Magangué, condición que se mantendría para el día de hoy, comportamiento similar se registra en el caño Caribona entre los municipios de San Jacinto del Cauca y Montecristo.

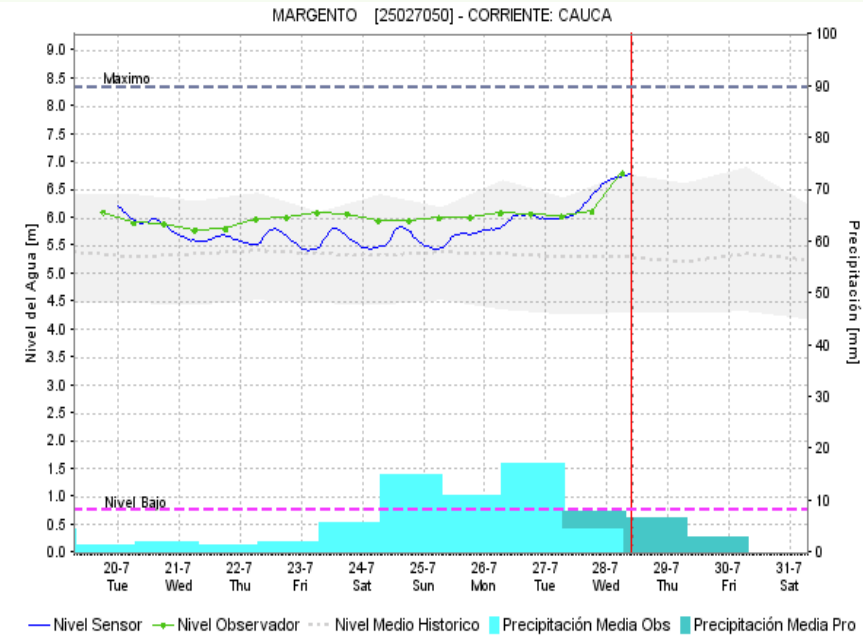
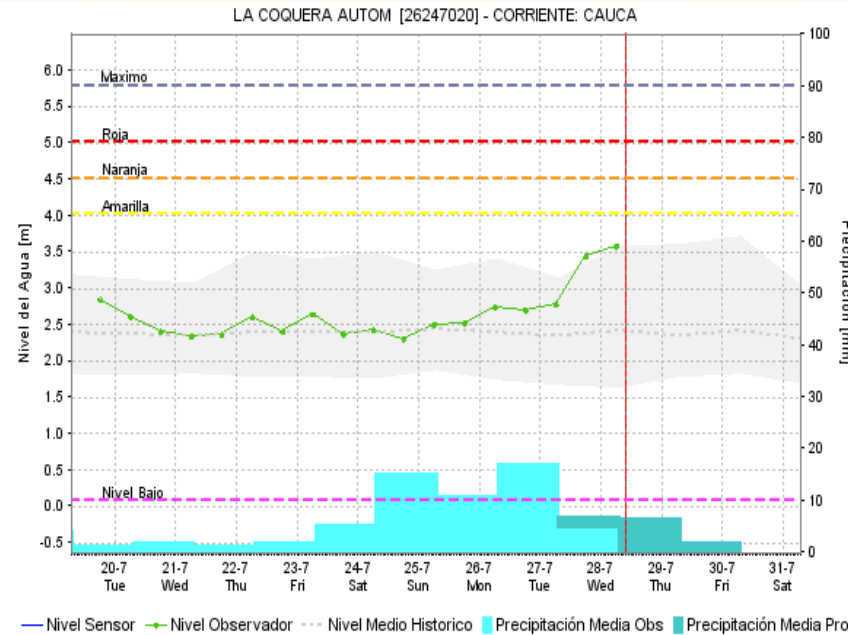
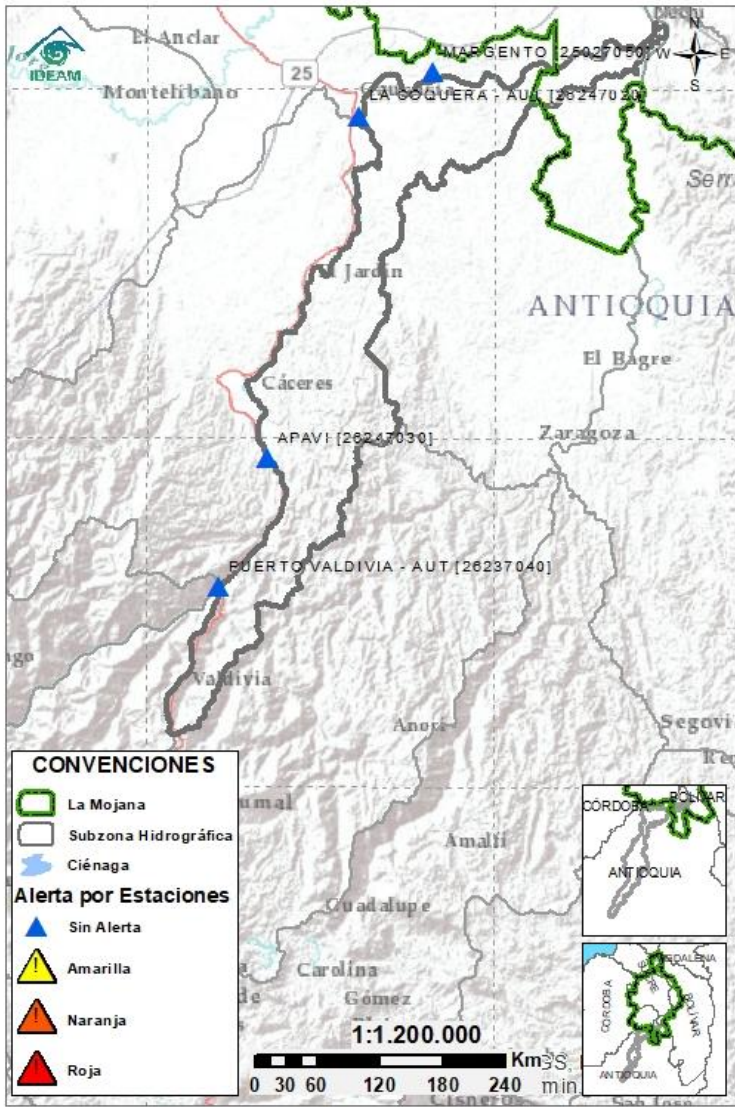
## 2.2.4 SUBZONA HIDROGRÁFICA DEL RÍO NECHÍ CUENCA BAJA



Subzona hidrográfica	Alerta	Descripción
Cuenca baja del río Nechí		<p>Incremento de niveles en la cuenca baja del río Nechí, principalmente sobre sus aportantes. No se descartan nuevos incrementos a partir de la noche, con especial atención a los tributarios en los municipios de Segovia, Zaragoza, El Bagre y Nechí.</p> <p>Alerta roja puntual sobre la quebrada La Oca a la altura del casco urbano de Zaragoza, en donde se reportan inundaciones por su desbordamiento. Se advierte sobre la probabilidad de nuevos incrementos a partir de la noche de hoy.</p>

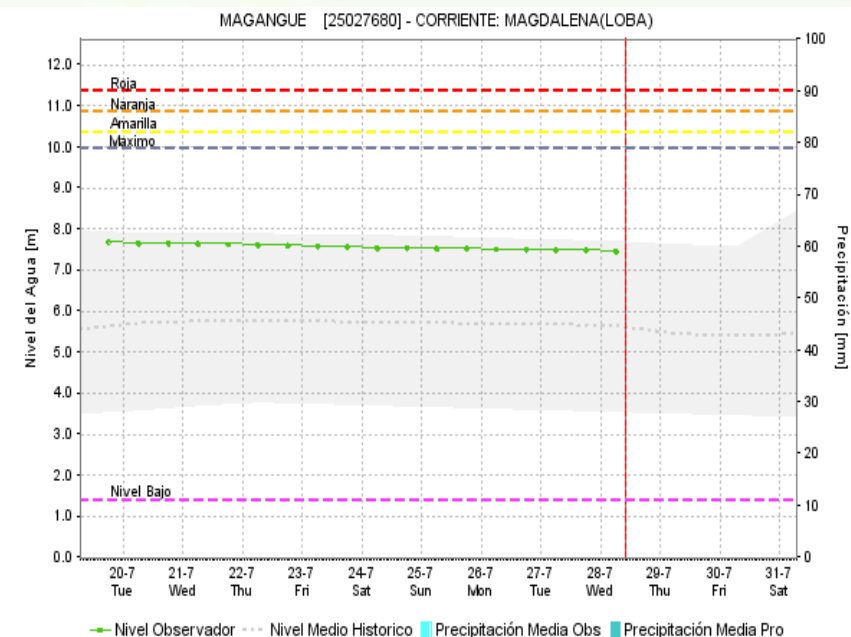
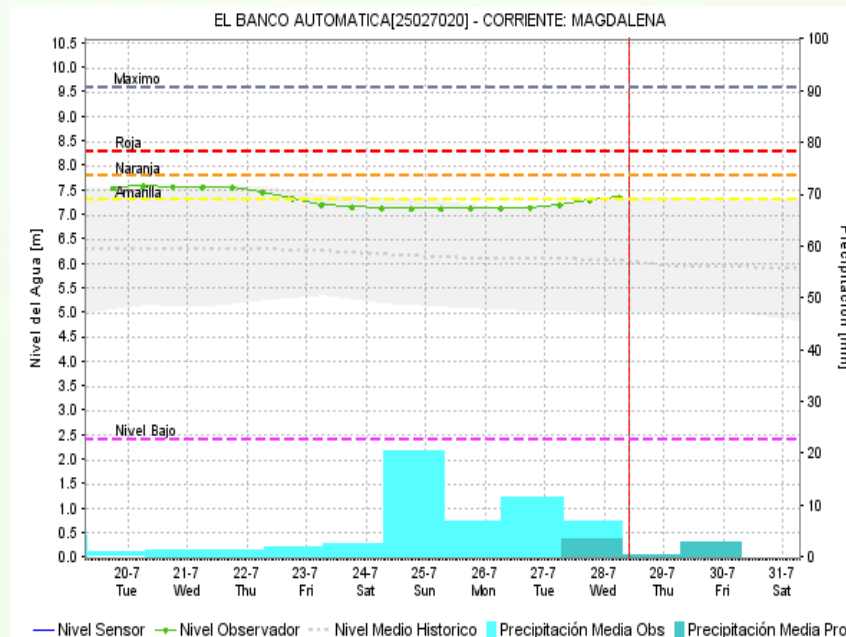
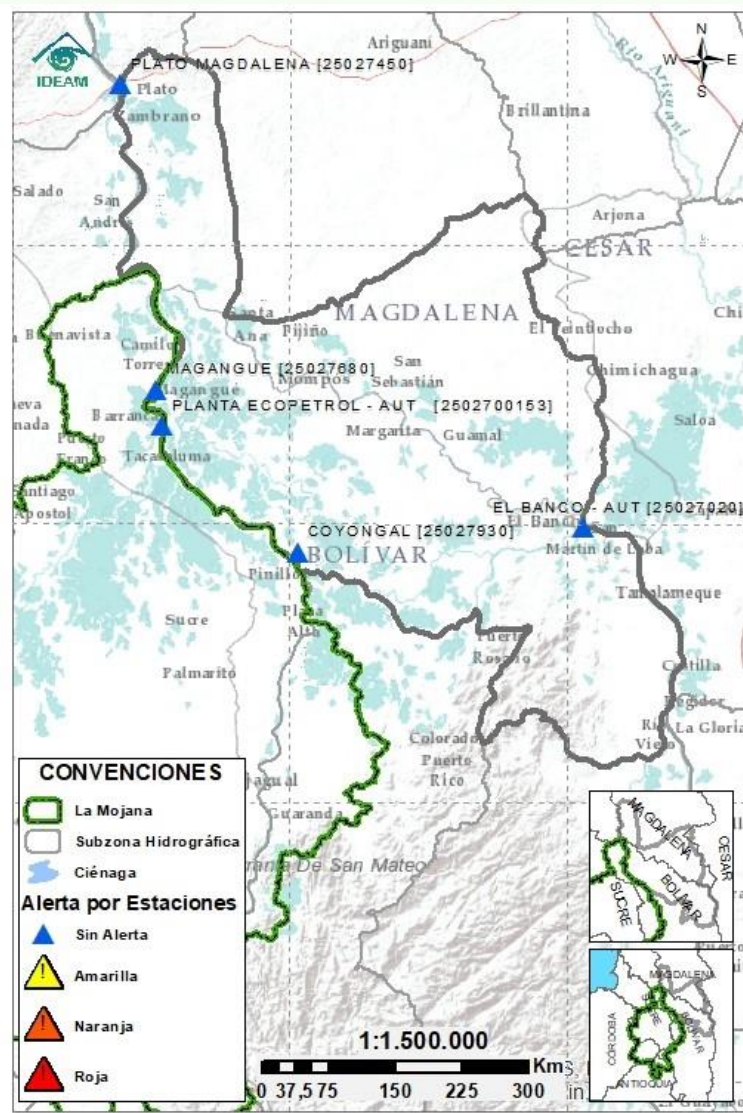


## 2.2.5 DIRECTOS AL CAUCA ENTRE PTO. VALDIVIA Y RÍO NECHÍ



Subzona hidrográfica	Alerta	Descripción
Directos al Cauca entre Pto. Valdivia y río Nechí	<b>Sin alerta</b>	Ascenso de niveles en el río Cauca en el tramo que recorre los municipios de Valdivia, Tarazá, Cáceres, Caucasia y Nechí, condición que persistirá a lo largo del día.

## 2.2.6 DIRECTOS AL BAJO MAGDALENA ENTRE EL BANCO Y EL PLATO



Subzona  
hidrográfica

Alerta

Descripción

Directos Bajo  
Magdalena  
entre el Banco  
y el Plato

Sin  
alerta

Ascenso de niveles del río Magdalena a la altura de El Banco. Sin embargo, se registra el descenso de niveles en el Brazo de Loba (El Banco, San Martín de Loba, Hatillo de Loba, Barranco de Loba y Pinillos), y en el Brazo de Mompós (municipios de Guamal, San Sebastián de Buenavista, Mompós, San Zenón, Talaigua Nuevo, Santa Ana y Santa Bárbara de Pinto).





## Estaciones Meteorológicas Automáticas y Convencionales en la región de La Mojana

Leyenda	Estación	Municipio	Departamento	Tipo	Código
B1	Aeropuerto Baracoa	Magangué	Bolívar	Convencional	25025100
B2	Planta Ecopetrol	Magangué	Bolívar	Automática	250270153
B3	Las Varas	San Jacinto del Cauca	Bolívar	Convencional	25027200
C1	Ayapel	Ayapel	Cordoba	Convencional	25025030
C2	Caño Barro	Ayapel	Cordoba	Automática	13027040
C3	Marralú	Ayapel	Cordoba	Automática	25027770
S1	Majagual	Majagual	Sucre	Convencional	25020340
S2	San Benito Abad	San Benito Abad	Sucre	Convencional	25025180
S3	Santiago Apóstol	San Benito Abad	Sucre	Convencional	25020760
S4	San Marcos	San Marcos	Sucre	Automática	25025340
S5	San Luis	Sucre	Sucre	Convencional	25021370

## Horarios de monitoreo y pronóstico de las condiciones meteorológicas





El ambiente  
es de todos

Minambiente

## EQUIPO DE TRABAJO CRPA LA MOJANA

Elaborado por:

AARÓN MOISÉS OMAÑA ROJAS, Meteorólogo  
LIZETH NATALIA MUÑOZ HERRERA, Hidróloga

Con la colaboración de:

JAIRO VÉLEZ, Profesional SIG  
MAYERLIN SANDOVAL, Comunicadora

MYRIAM ANDREA CALDERÓN,  
Asesor Sistema de Alertas Tempranas

[www.corpomojana.gov.co](http://www.corpomojana.gov.co)

Correo Electrónico:

[corpomojana@corpomojana.gov.co](mailto:corpomojana@corpomojana.gov.co)

Cra. 21 # 21 A – 44 San Marcos - Sucre

Teléfono: (+575) 295 5347

YOLANDA GONZALEZ HERNÁNDEZ,

Directora General IDEAM.

DANIEL USECHE SAMUDIO,

Jefe Oficina del Servicio de Pronósticos y Alertas

[www.ideam.gov.co/](http://www.ideam.gov.co/)

Correos electrónicos:

[servicio@ideam.gov.co](mailto:servicio@ideam.gov.co),

[alertas@ideam.gov.co](mailto:alertas@ideam.gov.co)

Calle 25 d # 96b - 70, piso 3. Bogotá, D.C.

Teléfono: 307 5625 ext. 1334 - 1336.

LILIANA QUIROZ, Directora General de la Corporación para el  
Desarrollo Sostenible de La Mojana y el San Jorge –  
CORPOMOJANA.

ÉDGAR ORTIZ PABÓN, Gerente del Fondo Adaptación

DIANA ISABEL DIAZ, Coordinadora del Proyecto  
Mojana Clima y Vida.

